

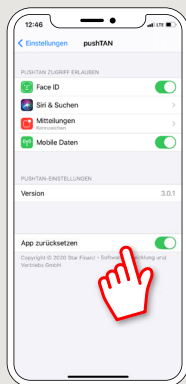
# pushTAN : paramétrer votre smartphone

[www.sparkasse-kl.de/pushtan](http://www.sparkasse-kl.de/pushtan)

 Sparkasse  
Kaiserslautern

Si vous oubliez votre mot de passe pour l'application S-pushTAN, si vous avez bloqué votre accès car vous avez saisi un mauvais mot de passe ou si vous avez un nouveau smartphone, vous pouvez reparamétrer en quelques étapes l'application S-pushTAN et vous connecter à votre banque en ligne.

**1 A) Vous avez un nouveau smartphone :** téléchargez l'application S-pushTAN sur votre nouveau smartphone.



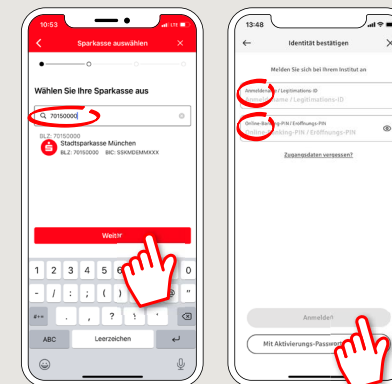
**B) Mot de passe oublié :** dans les Réglages de votre smartphone, rendez-vous dans l'application pushTAN, puis sélectionnez « **App zurücksetzen** » (Réinitialiser l'application). Si possible, supprimez l'application de la mémoire de votre smartphone, ou éteignez puis rallumez votre portable.

**2** Lancez l'application et appuyez sur « **Jetzt einrichten** » (Paramétrer maintenant) → « **Registrierungsdaten anfordern** » (Demander les données d'inscription) → « **Weiter** » (Suivant) → « **Weiter** » (Suivant) pour accepter les notifications push.

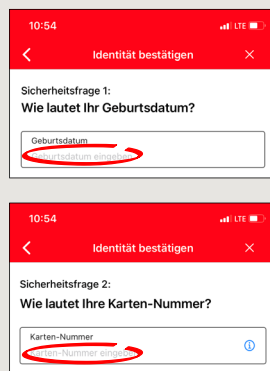
Vous renseignez un mot de passe pour l'application à la prochaine étape, puis confirmez-le en le ressaisissant.

Enfin, vous indiquez si vous souhaitez ouvrir l'application avec Touch ID ou Face ID.

**3** Sélectionnez votre Sparkasse en saisissant le nom ou le code banque, puis saisissez vos données d'accès à la banque en ligne.

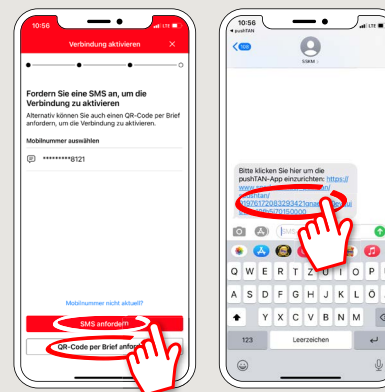


**4** Répondez ensuite aux questions de sécurité. Le **numéro de carte n'est pas** votre numéro de compte! Vous trouvez le numéro de carte sur votre carte Sparkasse (carte de débit).

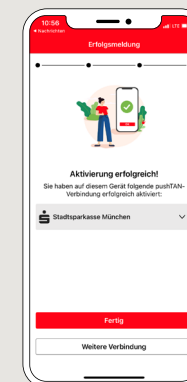


**5** Demandez à présent les données d'inscription par SMS ou par courrier. Vous recevrez le SMS quelques secondes après la demande. Vous recevrez le courrier en 3 à 5 jours ouvrés.

Pour continuer par SMS : appuyez sur le lien contenu dans le SMS.



**6** C'est terminé! Votre connexion pushTAN a bien été paramétrée!



DO YOU HAVE ANY QUESTIONS? WE WILL BE HAPPY TO HELP YOU.

Kunden-Service-Center: You can contact us under 0631/3636-0 Mon – Fri from 8 am – 6 pm.

Further information about pushTAN is available at: [www.sparkasse-kl.de/pushtan](http://www.sparkasse-kl.de/pushtan)

Further information about Online-Banking [www.sparkasse-kl.de/onlinebanking-hilfe](http://www.sparkasse-kl.de/onlinebanking-hilfe)